



RomaNatura

Scheda Azienda Agricola r.i.m.

## AZ. AG. MOSTARDA ANGELO

Azienda Agricola Mostarda Angelo

### AREA PROTETTA:

R.N. Insugherata

via Giorgio Pasquali 4 - 00135 Roma  
tel./fax 06.3382791 - cell. 349.6467036

### SEDE LEGALE:

via Giorgio Pasquali 4 - 00135 Roma

### E-MAIL:

ilferrodicavallo@tiscali.it

### ESTENSIONE:

ha 48,13

### TIPOLOGIA:

azienda agricola a conduzione familiare.

### INDIRIZZO PRODUTTIVO E

### ATTIVITÀ CONNESSE PRINCIPALI:

produzione biologica di formaggi, ortaggi di stagione ed olio extra vergine d'oliva; allevamento di ovini ed equini.



### MARCHI E CERTIFICAZIONI:

certificazione ICEA.

### STRUTTURE:

piccolo caseificio, fienile, pollaio, maneggio, sala per feste.

### ATTREZZATURE - MEZZI - DOTAZIONI:

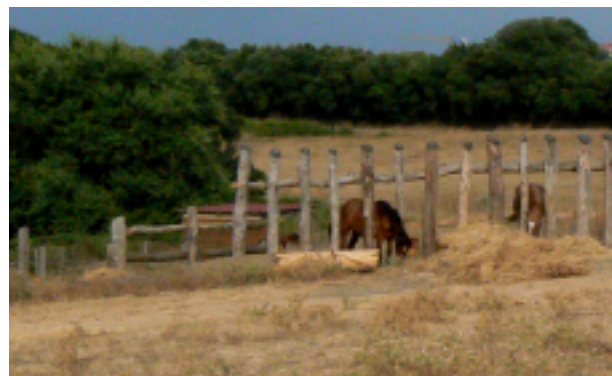
trattori (uno gommato e due cingolati), frangizolle, rip mungitrice, seminatrice, girello, motozappa.

### APERTURA AL PUBBLICO:

tutto l'anno dal lunedì al sabato su prenotazione.

### ACCESSIBILITÀ:

l'azienda non è accessibile a persone con disabilità fisica o motoria.



## SERVIZI R.I.M. (REGISTRO DELLE IMPRESE MULTIFUNZIONALI)

**Vendita diretta:** ortaggi, formaggi ed olio (contattare prima l'azienda per sapere se i prodotti sono disponibili).

**Fattorie didattiche:** laboratori tematici sulle piante autoctone e percorsi didattici sull'attività agricola e la vita in campagna.

**Attività:** presso l'azienda è presente il circolo ippico *Il Ferro di Cavallo* che organizza passeggiate ed escursioni nel bosco.

**Ulteriori informazioni:** servizio di ristorazione su prenotazione. Si affitta una sala per l'organizzazione di feste (possibilità di disporre di un pony per i bambini).

Servizi R.I.M. (Registro delle Imprese Multifunzionali)